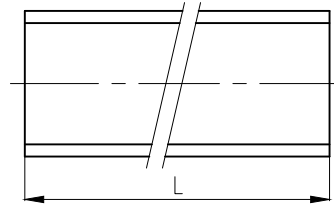
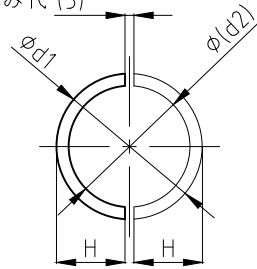


鋸歯の厚み代 (3)



パイプの半割り

| パイプの種類 | | | パイプ寸法 | | | | 高さ | | 半割り可能長さ | |
|--------|-----|----|--------------|--|-----|----|-------------|-----------|---------|-----------|
| 呼び径 | | | d 1 | $(d 2)$ $(近似内径)$ | | | H | 公差(参考) | L | 公差(参考) |
| VP | VU | VE | ()は VEのみ | VP | VU | VE | | | | |
| 13 | - | 14 | 18 | 13 | - | 14 | 7.5 | ± 1.5 | 20~2000 | ± 0.5 |
| 16 | - | 16 | 22 | 16 | - | 18 | 9.5 | | | |
| 20 | - | 22 | 26 | 20 | - | 22 | 11.5 | | | |
| 25 | - | 28 | 32 (34) | 25 | - | 28 | 14.5 (15.5) | | | |
| 30 | 30 | 36 | 38 (42) | 31 | 34 | 35 | 17.5 (19.5) | | ↓ | |
| 40 | 40 | 42 | 48 | 40 | 44 | 40 | 22.5 | | 20~2000 | |
| 50 | 50 | 54 | 60 | 51 | 56 | 51 | 28.5 | | 25~2000 | |
| 65 | 65 | 70 | 76 | 67 | 71 | 67 | 36.5 | | | |
| 75 | 75 | 82 | 89 | 77 | 83 | 77 | 43.0 | ↓ | ↓ | ↓ |
| 100 | 100 | - | 114 | 100 | 107 | - | 55.5 | ± 2.0 | 40~4000 | ± 2.0 |
| 125 | 125 | - | 140 | 125 | 131 | - | 68.5 | | 50~4000 | |
| 150 | 150 | - | 165 | 146 | 154 | - | 81.0 | ↓ | | ↓ |
| 200 | 200 | - | 216 | 194 | 202 | - | 106.5 | ± 2.5 | | ± 3.0 |
| 250 | 250 | - | 267 | 240 | 250 | - | 132.0 | ± 3.5 | | |
| 300 | 300 | - | 318 | 286 | 298 | - | 157.5 | ↓ | ↓ | ↓ |

1. パイプは硬質塩化ビニル管とする。
2. 呼び径13~75のパイプの半割りは鋸引きとする。
3. 呼び径100~300は手加工とする。
手加工の場合H公差は別途相談。
4. 呼び径30~75は上記L寸法以上も手加工にて対応可。
5. 寸法および公差の詳細は別途相談。

| | | | | | | | | |
|------------|----|----|-----|----|-------|------------|----|-------|
| 製法 | 切削 | 材質 | PVC | 品名 | 半割パイプ | | 図番 | MAXXX |
| 作成年月日 | 設計 | 製図 | 検図 | 承認 | 尺度 | 株式会社 宮田工業所 | | |
| 2020.07.07 | | | | | NTS | | | |